

# Evolution vers la gestion par processus

Présentation de  
Pierre Besson  
administrateur réseau



## Constatations des dysfonctionnements

En 2013

- ✓ Augmentation de 20 points de réclamations de clients
- ✓ Problème de réactivité générale dans l'entreprise
- ✓ Tâches mal définies pour certains collaborateurs



## Aujourd'hui tous les collaborateurs de STE Puzzle

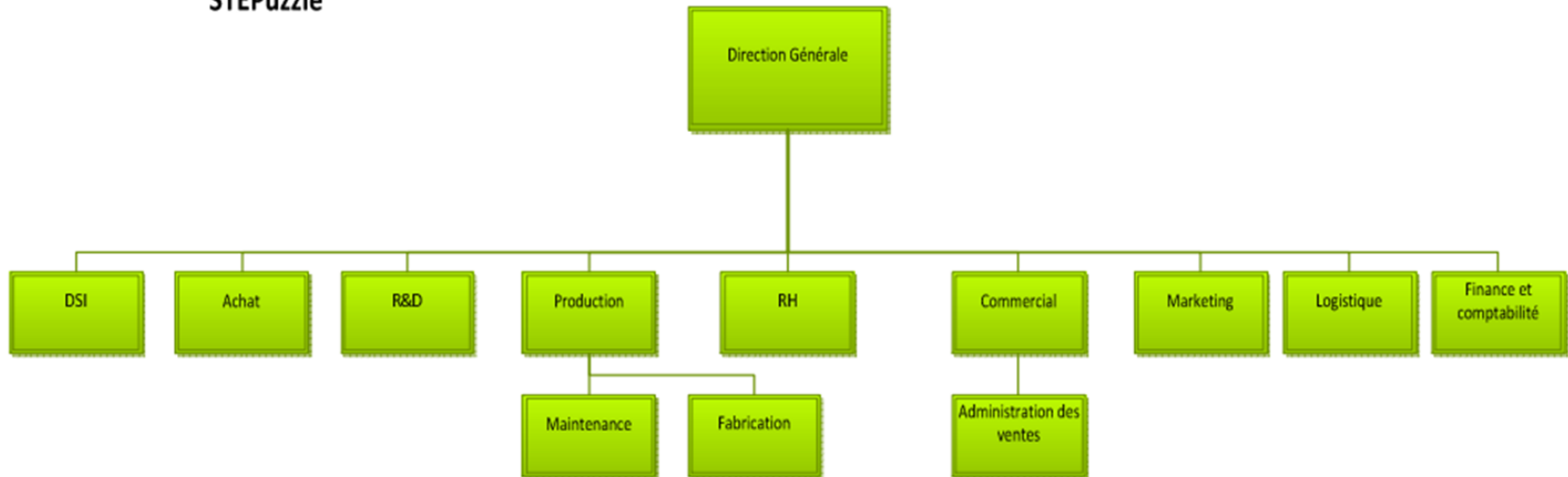
- ✓ Ne savent pas se situer dans les tâches quotidiennes de l'entreprise
- ✓ Ne connaissent pas leur valeur ajoutée dans les résultats de STE Puzzle
- ✓ N'appréhendent pas les maillons connexes et plus éloignés de leur travail

**Pour pallier à ces problèmes et mettre la satisfaction de nos clients en objectif No 1**

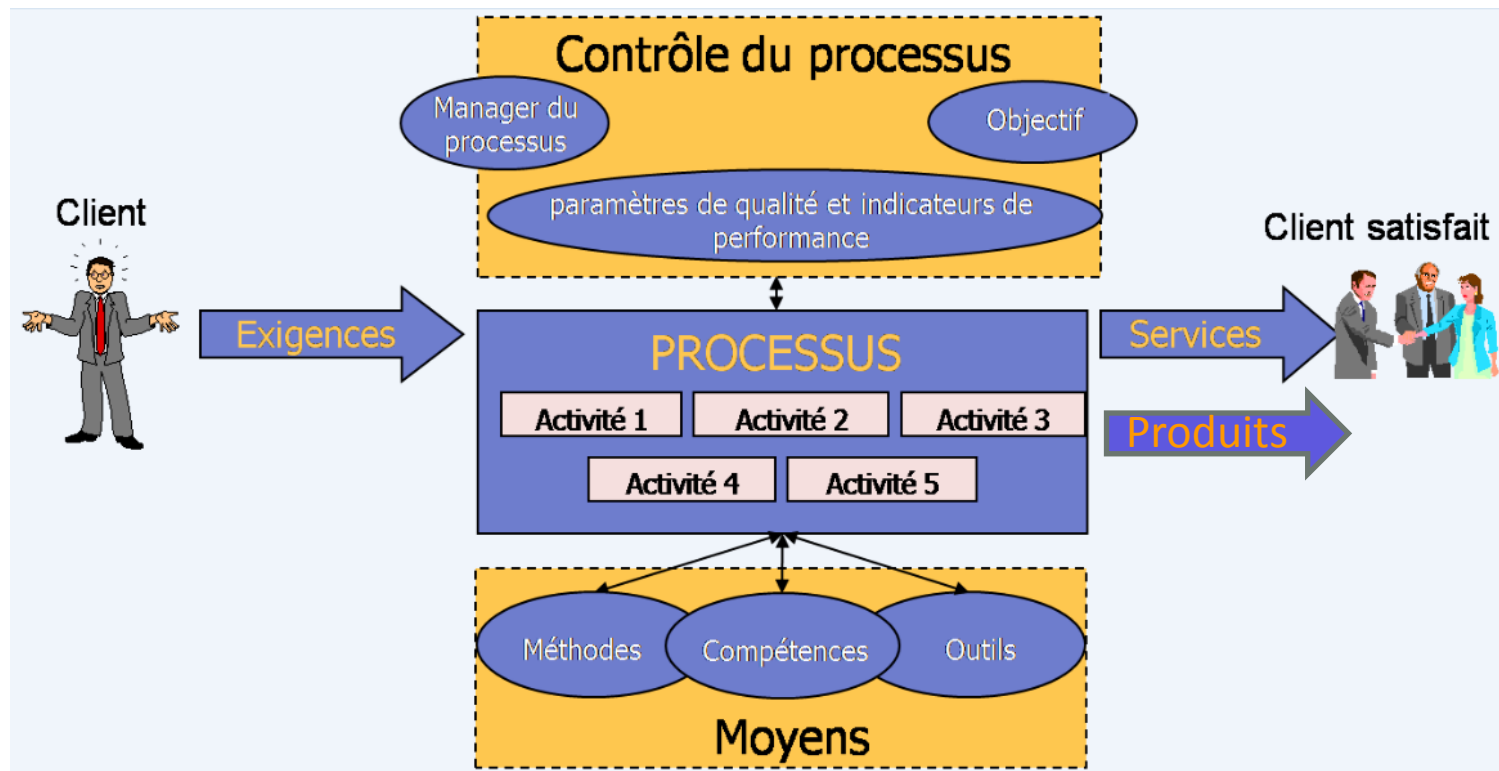


## Notre organisation actuelle par services : Verticale et Cloisonnée

Organigramme  
STEPuzzle



## Schéma d'une gestion par processus : Transversale et Centrée sur le client





# STE PUZZLE

CONCEPTION ET FABRICATION DE PUZZLE

## LES DIFFERENTS TYPES DE PROCESSUS

**Opérationnels** : création et fabrication de puzzle

Objectifs : Satisfaction client

Acteurs : Production, Achat, Marketing, R&D, Logistique

Solution Système d'Information : PGI

**De soutien**: Activités complémentaires

Objectif : Satisfaction client, pérennité de l'entreprise

Acteurs : DSI, RH, Finance et comptabilité

Solution Système d'Information : PGI

**De management** : Politique de l'entreprise et supervision

Objectif : Gestion par processus

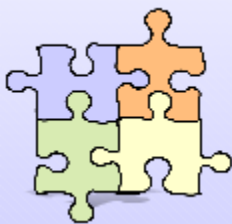
Acteur : Direction

Solution Système d'Information : BPM



- ✓ Un **système unique couvre toutes les activités** de l'entreprise qui permet de réaliser des gains de **productivité** en terme de temps de traitement de l'information et de sécurité.
  - ✓ Les **délais de réaction** de l'entreprise face aux évolutions du marché sont **plus rapides**
  - ✓ L'information est de **qualité et fiable**
  - ✓ Permet d'avoir rapidement une **vision globale** de l'entreprise
- MAIS**
- ✓ Systèmes volumineux et complexes
  - ✓ Toutes les activités en dépendent





# STE PUZZLE

CONCEPTION ET FABRICATION DE PUZZLE

## Deux PGI libres retenus

Indice BSOCO de logiciels

OpenBravo 7044 points

OpenERP 6004 points

Dolibarr 3826 points

Erp5 2735 points

Excellent niveau

Très bon niveau

Défaillant ou inadapté

Fonctionnalités	OpenERP	OpenBravo
Support communautaire	Oui	Oui
Assistance par email	Non	Oui
Rapport de Gestion	Oui	Oui
Accessibilité En ligne	Oui	Oui
Gestion Ressources Humaines	Oui	Non
Support Carte de Crédit	Oui	Non
Transactions automatisées	Non	Non
Compte Client	Oui	Oui
Conseil	Oui	Oui
Assistance par téléphone	Non	Oui
Gestion de Portefeuille	Oui	Oui
Multi-monnaie	Oui	Oui
Gestion Industrielle	Oui	Oui
Comptabilité générale	Oui	Oui
Analytique	Oui	Oui
Business Intelligence	Oui	Oui
Protocole d'audit	Oui	Oui
Compte Fournisseur	Oui	Oui
Système supporté	Windows, Mac, Linux, Serveur	Linux, Mac, Windows, Serveur
Tutoriel	Oui	Oui
Masse salariale	Oui	Oui
Gestion de stock	Oui	Oui
Gestion de la relation client	Oui	Non
Prévisions budgétaires	Oui	Oui

# OpenERP est retenu pour devenir notre PGI





- ✓ Pour maîtriser et améliorer les processus métiers et la stratégie
- ✓ Pour contrôler les performances opérationnelles
- ✓ Pour réduire les coûts
- ✓ Pour améliorer la réactivité

**MAIS**

- ✓ Coût de mise en place élevé
- ✓ Révision stratégique globale du fonctionnement de l'entreprise



### Bonita Studio

Définir les processus de façon graphique



DESSINEZ VOS PROCESSUS COMME SUR UN TABLEAU

Economisez du temps et minimisez vos efforts en modélisant vos processus avec le Studio Bonita Open Solution

UNE MODÉLISATION BPMN INTELLIGENTE

Bonita Studio relève le défi du respect du standard « Business Process Management Notation » (BPMN) avec une solution graphique simple et intuitive.

*Exemple - Application de gestion de support : Dessinez vos processus d'un seul trait, étape par étape, grâce à la palette contextuelle, définissez les données et les différents acteurs.*

Déjà 450 clients dans 50 pays fin 2012



CONNECTEZ-VOUS FACILEMENT À VOTRE SYSTÈME D'INFORMATION

Bonita Studio intègre un large panel de connecteurs prêts à l'usage : base de données, messagerie, ERP, ECM, data warehouse, CRM ... Si ce dont vous avez besoin n'est pas disponible, vous pouvez très facilement ajouter de nouveaux connecteurs et les partager avec la communauté Open Source BonitaSoft.

*Sans aucun effort de développement, choisissez vos connecteurs et saisissez les paramètres permettant de relier votre processus à vos systèmes existants.*



- ✓ Cette mutation est l'affaire de tous
- ✓ Elle permet à STE Puzzle un développement formidable
- ✓ Tout est mis en œuvre pour réussir ce challenge

Des questions ? C'est à vous !

Merci de votre attention

